

Kontakt und AnsprechpartnerInnen

für derzeit stationäre InteressentInnen

Christine Suchl

Gräfin Zichy Straße 6, 1230 Wien

Tel.: (01) 880 10 334

Mobil: 0664 61 99 581

Email: suchl@api.or.at

für ambulante InteressentInnen

DSA Iris Traub

Wiedner Hauptstraße 105, 1050 Wien

Tel.: (01) 544 43 76 16

Mobil: 0664 61 99 580

Email: traub@api.or.at

Stand: Mai 2010

Gefördert von

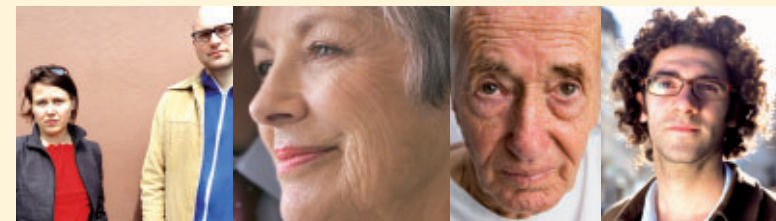


In Kooperation mit



brisant

Berufliche ReIntegration
Stationärer Alkoholabhängiger
PatientInnen nach Therapie





BRISANT versucht, die Lücke zwischen stationärer Alkoholentwöhnungsbehandlung und dem beruflichen (Wieder-)Einstieg zu schließen. Ziel ist primär eine Vermittlung in den ersten bzw. erweiterten Arbeitsmarkt.

Voraussetzung und Zielgruppe

In Wien arbeitslos gemeldete Frauen und Männer nach einem stationären Aufenthalt im Anton Proksch Institut bzw. im Otto Wagner Spital oder Therapiezentrum Ybbs mit Alkoholabhängigkeitsproblematik im Alter von 40+.

Termine und Kurszeiten

Offene Gruppe
Max. 15 KursteilnehmerInnen
Einstieg laufend möglich

Kursdauer

6 Wochen
Montag – Freitag von 9.00 – 16.00 Uhr

Gruppen- und Einzelcoaching

- Potentialanalyse: Welche Eigenschaften und Fähigkeiten sind heute schon für morgen vorhanden?
- Kommunikationstraining
- Telefontraining
- Konfliktmanagement
- Burnoutprävention
- Mobbingprävention
- Bewerbungstraining mit Video-Unterstützung
- Arbeitserprobung – Praktikum

Qualifikation

- ECDL Core oder ECDL Advanced
- EBCL Europäischer Wirtschaftsführerschein
- Projektmanagement

Outplacement

Fahrradwerkstatt STÜTZRAD

- Erfolgserlebnisse
- Selbstständiges praxisnahes Arbeiten
- Erwerben von Teamkompetenz
- Ausbau und Erwerb von handwerklichen und wirtschaftlichen Fähigkeiten
- Arbeitstraining – Arbeitssimulation
- Produktentwicklung unter ökonomischen Gesichtspunkten
- Logistik
- Mitarbeit Projektentwicklung
- Kreativität
- geleitet von qualifizierten Fachkräften